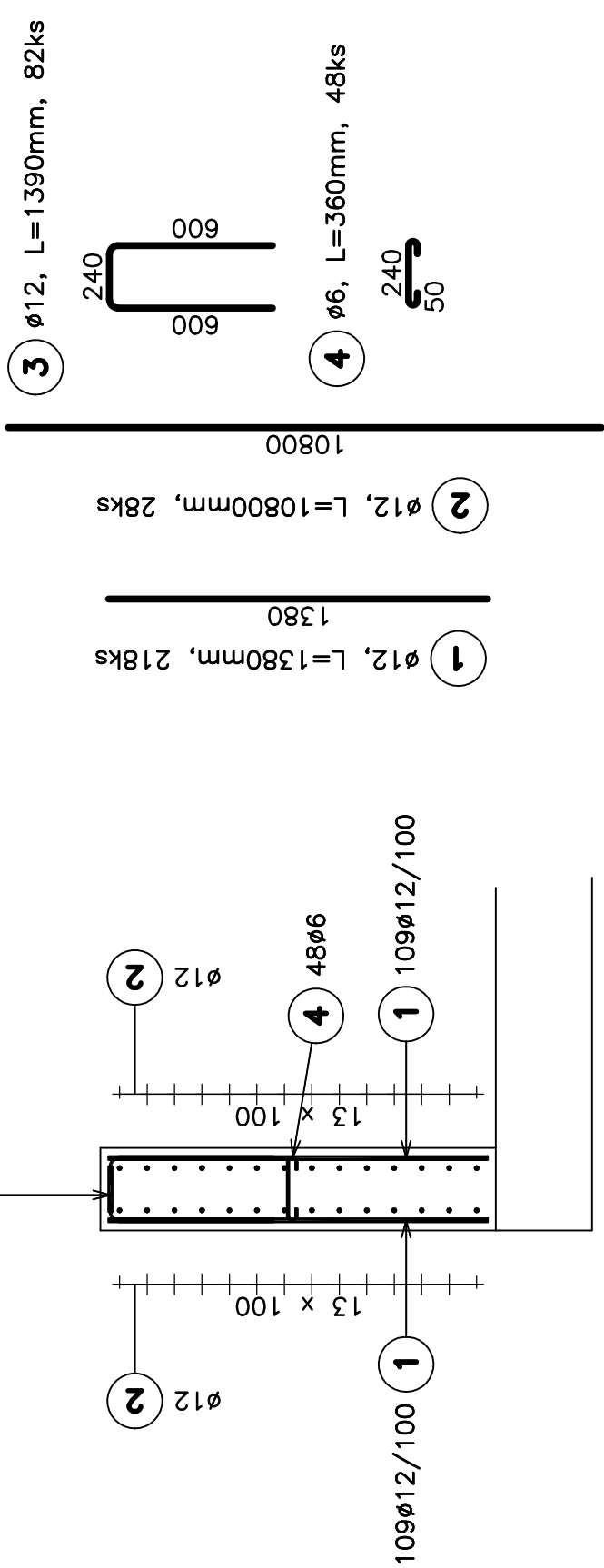
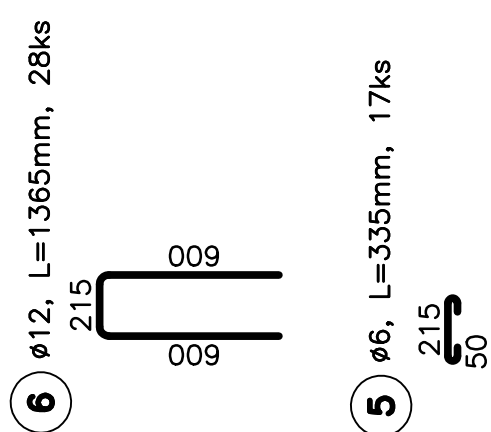


Výztuž pro stěnu tl. 300 mm



Výztuž pro stěnu tl. 275 mm




Pozn.: - výztuž bude svařena popř. vyvázána  
- krytí výztuže bude zajištěno plastovými distančníky  
- beton bude proveden jako konstrukční a bude hutněn ponorným vibrátorem  
- beton bude chráněn před slunečním zářením a bude ošetřován kropením po dobu 10-ti dnů po betonáži

Beton C30/37 XC2  
Ocel B500B  
Krytí 30 mm

## Výkaz výztuže

Pol.	Ks	Třída oceli	ø	Délka (m)	Hmotnost (kg)	Délka celkem (m)	Hmotnost celkem(kg)
1	218	R	12	1.380	1.23	300.840	267.15
2	28	R	12	10.800	9.59	302.400	268.53
3	82	R	12	1.390	1.23	113.980	101.21
4	48	R	6	0.360	0.08	17.280	3.84
5	17	R	6	0.335	0.07	5.695	1.26
6	28	R	12	1.365	1.21	38.220	33.94
Součet hmotností (kg):					675.93		

	PROJEKČNÍ STATICKÝ KONSTRUKČNÍ ATELIÉR - TRIEN	TRIEN, s.r.o.	IČO: 272 732 29	DÍČ: CZ 272 732 29
		Sídlo: Stadická 1527 413 01 Roudnice nad Labem	tel: 777 777 530 email: atelier.novak@seznam.cz web: www.trien.cz	

Vypracoval:		Kontroloval:		Schválil:	
Petr Zahálka		Ing. Petr Novák		Ing. Petr Novák	
Zadavatel:		Centrum 83, Poskytovatel sociálních služeb Václavkova 950, 293 01 Mladá Boleslav		Stupeň:	DPS
Akce:		Přístavba výtahu se stavebními úpravami pavilonů č.5 a 6, ul. Václavkova 950, Mladá Boleslav		Část:	stav. - konstr.
				Formát:	A3
				Datum:	08/2023
				Číslo přílohy:	D.1.2.c.9
				Měřítko:	1:25
Příloha:		Výkres výztuže stěny S01		Číslo paré:	